

ESCOLA BRESSOL MUNICIPAL LA GINESTA



CARRER FIGUERES 2, BARRI GAUDÍ, 43202 REUS

ANY CONSTRUCCIÓ: 2012

NUMERO DE PLACES 114

NUMERO DE PATIS 2

SUPERFÍCIE DE PATI 775.99 M2

RATIO 5.29P/M2 7.84 MAX/5.64MITJA

SITUACIÓ ACTUAL

EL PATI GRAN ESTA DAVANT DE LES AULES AMB UNA ORIENTACIÓ SUD-OEST I UNA PART EN EL NOR, DESPROTEGIT DELS VENTS DLE NORD I EL MESTRAL, EN CANVI, L'ANTIC PATI, ARA EL PATI PWER A 0-2 ANYS ESTA EN UNA ORIENTACIÓ NORD-EST, PERÒ REP ASSOLLEJAMENT EL MATI I ESTA PROTEGIT DEL VENT DE MESTRAL, PERÒ NO DEL VENT DEL NORD. DISPOSA D'ACCÉS PEATONAL I NO DISPOSA D'ACCÉS PER A VEHICLE, TOT I TENIR UN GRAN LÍMIT AMB EL CARRERS PERIMETRALS. LA TANCA, COMÚ A TOTA L'ILLA D'EQUIPAMENT, ÉS UN MUR DE FORMIGÓ VIST AMB TANCA METAL·LICA DE BARROTS VERTICALS EL PATI ES VISUALITZA TOTALMENT DES DE EL CARRER, LQACOBERTA DEL NOU EDIFICI DISPOSA D'UN VOLAT PER DONAR OMBRA A L'ESAPI DE TRANSICIÓ I A LES MATEIXES AULES, PERÒ NO A L'ESAPI DE JOC, HI HAN DUES PÈRGOLES D'ESTRUCTURA D'ALUMINI MOLT FRÀGILS EN EL PATI GRAN I UNA PERTGOLA DE FUSTA EN EL PATI DE NADON. LES QUATRE MORESRES EXISTENTS ENCAR NO PODEN PROPORCIONAR L'OMBRA ADEQUADA.DISPOSA DE VARIES D'ESTRUCTURES DE JOC DE FUSTA I DOS SORRALS vid memòria

SITUACIÓ ACTUAL

PROPOSTA PEDAGÒGICA

LES ESTRÀTEGIES DELS INFANTS PER PROVAR I EXPERIMENTAR SÓN PROU Riques SI L'ESPAI DEL PATI I ELS MATERIALS DE QUEÉ DISPOSEN ELS PERMETEN EXPERIMENTAR, JUGAR I APENDRE. L'OBJECTIU ES AFAVORIR EL JOC LLIURE DE L'INFANT,FACILITANT QUE DECIDEIXI PER ELL MATEIX QUIN MATERIAL VOL JUGAR UTILITZANT LA SEVA CREATIVITAT, LA IMAGINACIÓ, LA DESTRESA, LA FORÇA FÍSICA I LES RELACIONS.

PROPOSTA D'INTERVENCIÓ

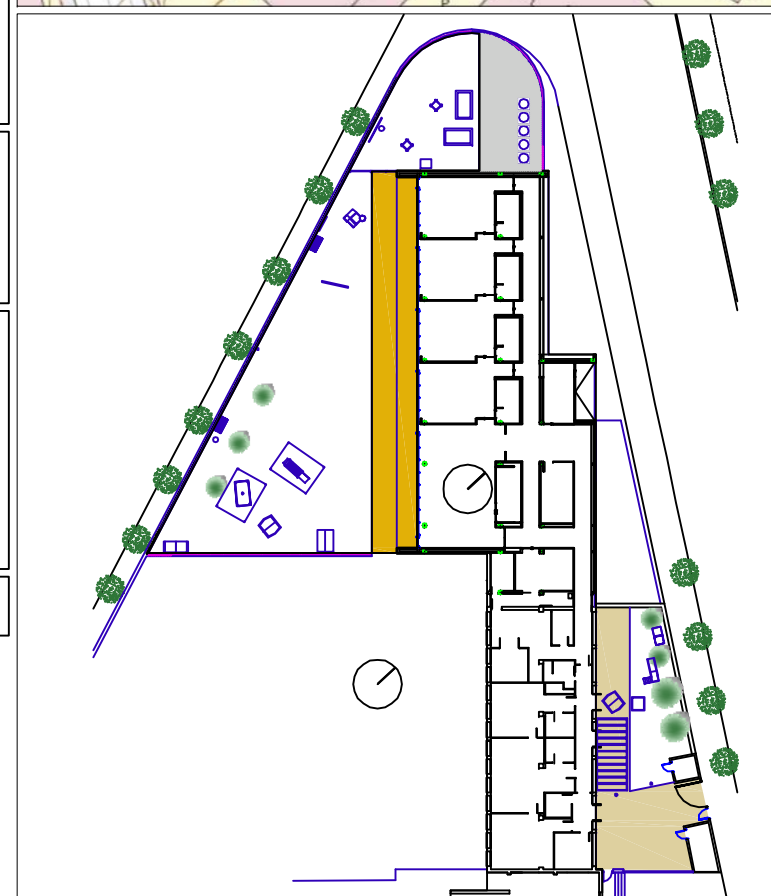
EL PATI GRAN DE L'ESCOLA ES EL MÉS DESAFORTUNAT DE TOTES LES EBM. I ES PERCEP MÉS PÈR LA IMPORTANT SUPERFÍCIE DE PATI HAN D'AUGMENTAR LES ZONES DOMBRA, EN L'ESPAI DE TRANSICIÓ I EN EL PATI DE JOC, AMB DIFERENTS PERGOLES, SUBSTITUINT LES PERGOLES ACTUALS. HA DE CREAR-SE UN ACCÉS DES DE EL CARRER. NATURALITZAR L'ESPAI: TANCA PERIMETRAL, NOU ARBRAT. DE DIFERENTS ESPECIES I TAMANY, MILLORAR LA ZONA D'HORT I AROMÀTIQUES. DOTAR DE NOUS ELEMENTS DE JOC SEGONS PP.

ELEMENTS DE LA PROPOSTA

PATI 0-2 anys	PATI 2-3 anys
NOU SORRAL EN PATI 0-2anys	ACCÉS DIRECTE DES DE EL CARRER
ELEMENTS DE JOC SIMBÒLIC: CUINETA	ARC DE SALZE
TANCA PER L'AULA DE NADONS	MILLORAR RACÓ AROMÀTIQUES
PANELLS DE MÚSICA	ELEMENTS DE JOC SIMBÒLIC: CUINETA
TAULA D'EXPERIMENTACIÓ	CAMI SENSORIAL
PERIMETRE VERD (HEURA ENFILADISSA)	AUGMENTAR L'HORT
CAMI SENSORIAL	SUBSTITUIR EL PAVIMENT DE CAUTXÚ EN MAL ESTAT

APROXIMACIÓ ECONÒMICA DE LA PROPOSTA

40.800,00 €



ESCOLA BRESSOL MUNICIPAL EL LLIGABOSC

CARRER D'APEL LES MESTRES 39, POLÍGON MAS DE LES ANIMES, 43206 REUS

ANY CONSTRUCCIÓ: 2012

NUMERO DE PLACES 74

NUMERO DE PATIS 2

SUPERFÍCIE DE PATIS 391.20 M2

RATIO 5.29P/M2 7.84 MAX/5.64MITJA

SITUACIÓ ACTUAL

EL PATI OCUPA EL PERIMETRE DE L'ESCOLA, TOT I QUE LA FRANJA EST NO TE AMPLADA PER SER CONSIDERAT PATI. LA SEVA ORIENTACIÓ ES NORD-NORD-OEST, DESPROTEGIT DEL VENT DEL NORD I EL MESTRAL. COMPTA AMB UN PAVIMENT TOU DE SAULÓ I UNA VORERA AMPLA DE LLAMBORDES DE FORMIGÓ DAVANT DE LES AULES DISPOSA D'ACCÉS PEATONAL I PER A VEHICLES PER PARCLE LA COLINDANT LA TANCA ÉS DE BLOC DE FORMIGÓ (70 CM) I UNA MALLA ELECTROSOLDADA. ES VISUALITZA EL PATI DES DE EL CARRER LA COBERTA QUE COBREIS L'EDIFICI PREFABRICAT FORMA UN PORXO A CARA NORD I NORD-OEST DE 2.50 M D'AMPLADA NO HI HA CAP ALTRE ELEMENT D'OMBRAELEMENTS D'OMBRA PART DE LA TANCA ESTA COBERTA PER UNA HEURA ENFILADISSA, HI HA UN PETIT HORT I EL RACO DE LES AROMÀTIQUES DISPOSA DE VARIES D'ESTRUCTURES DE JOC DE FUSTA I UN SORRAL vid memòria

PROPOSTA PEDAGÒGICA

EL MÉS SIGNIFICATIU I URGENT ÉS EL FET DE CANVIAR EL CONCEPTE QUE ES TÉ DE "PATI" PER UN DE NOU: "EL JARDI" LA PRINCIPAL IDEA ES ELABORAR UN JARDÍ RIC EN AVENTURES, REPTES I EXPERIÈNCIES I QUE SIGUI CADA DIA DIFERENT. POTENCIAR LES POSSIBILITATS I OPORTUNITATS PEDAGÒGIQUES QUE OFEREIX L'ESPAI EXTERIOR DEL CENTRE EDUCATIU. DESENVOLUPAR UNA PROPOSTA DIDÀCTICA DE CREACIÓ D'UN JARDÍ ESCOLAR, QUE PERMETI CONSIDERAR L'ESPAI EXTERIOR COM UN ESPAI SIGNIFICATIU EN EL PROCÉS D'ENSENYAMENT-APRENTENTATGE.

PROPOSTA D'INTERVENCIÓ

LES PROPOSTES D'INTERVENCIÓ ES VOLEN REALITZAR AUGMENTANT LA SUPERFÍCIE DE L'ANTIGA PINEDA COLINDANT, QUE TOT I SER UNA ZONA VERDA, ESTA TANCADA I EN DESÚS. NATURALITZAR AQUEST ESPAI AMB LA RENOVACIÓ DELS PINS BLANCS EXISTENTS, I TANCAR UNA PART D'AQUEST PER AUGMENTAR EL PATI DE JOC I DESTINAR L'ACTUA AREA DEL PATI NORD PER ELS ESCOLARS DE MENYS DE DOS ANYS.

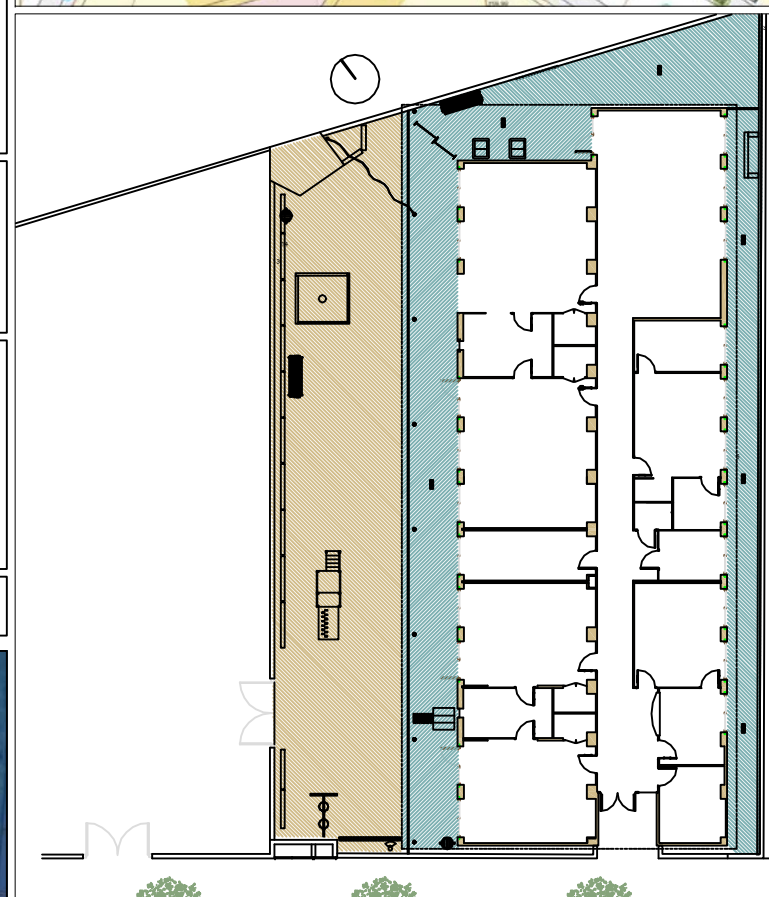
ELEMENTS DE LA PROPOSTA

AMPLIAR EL PATI AMB PART DE L'AREA COLINDANT
RENOVAR LA PINEDA I NATURALITZAR L'AREA COLINDANT
CREAR "LA NOSTRA TERRASSETA" PER EL JOC SIMBÒLIC
COL·LOCAR UNA PERGOLA SOBRE EL SORRAL

ACCÉS DIRECTE AL PATI DES DE LA CLASSE DE 0 ANYS
COL·LOCAR ARMARI D'EMMAGATZEMATGE
NATURALITZAR EL PERIMETRE SUD-EST DE L'ESCOLA

APROXIMACIÓ ECONÒMICA DE LA PROPOSTA

21.200,00 €



ESCOLA BRESSOL MUNICIPAL L'OLIVERA

CARRER PUIG I FERRATER 6, BARRI DE L'IMMACULADA 43205 REUS

ANY CONSTRUCCIÓ: 2007

NUMERO DE PLACES 114

NUMERO DE PATIS 2

SUPERFÍCIE DE PATIS 893,30 M2

RATIO 7.84 P/M2 7.84 MAX/5.64MITJA

SITUACIÓ ACTUAL

EL PATI OCUPA LA PART DE DAVANT DE L'ESCOLA, UN PETIT PATI PER NADONS ES SITUA EN LA PART DE DARRERA. LA SEVA ORIENTACIÓ ES SUD, PROTEGIT DEL VENT DEL NORD I EL MESTRAL. COMPTA AMB UN PAVIMENT TOU DE SAULÓ I UNA VORERA AMPLA DE FORMIGÓ FRATASSAT DAVANT DE LES AULES. DISPOSA D'ACCÉS PEATONAL I PER A VEHICLES PER EL CARRER PUIG I CADAFALCH. LA TANCA ÉS UN MUR FORMIGÓ (120 CM) I UNA MALLA ELECTROSOLDADA. ES POT VISUALITZAR EL PATI DES DE EL CARRER. DISPOSA D'UN ESAPI DE TRANSICIÓ DINS/FORA FORMAT PER UN VOLAT DE FORMIGÓ, UNS TENDALS ENROTTLABLES I UNA PERGOLA AMB HEURA ENFILADISSA, HI HAN 6 ARBRES QUE JA PROPORCIONEN OMBRA I DOS PERGOLES DAMUNT DELS SORRALS. PART DE LA TANCA ESTA COBERTA PER UNA HEURA ENFILADISSA, EN UN PATI OBERT AL PATI TROBEM L' HORT I EL RACÓ DE LES AROMÀTIQUES, DISPOSA DE VARIES D'ESTRUCTURES DE JOC DE FUSTA, PLÀSTIC I DOS SORRALS vid memòria

PROPOSTA PEDAGÒGICA

APROFITAR LA NATURA PER AFAVORIR EL CREIXEMENT INTEGRAL DELS NOSTRES INFANTS I CREAR NOUS ESPAIS ON PUGUIN EXPERIMENTAR I FER DESCOBERTES PER SI MATEIXOS. MILLORAR ELS EQUIPAMENTS DEL PATI QUE PERMETIN LA VARIETAT DE JOC. ADAPTAR LES POSSIBILITATS DEL PATI A LES NECESSITATS DE L'INFANT. MILLORAR LA SEGURETAT I L'ESTÈTICA DE L'ENTORN DELS INFANTS ALS ESPAIS EXTERIORS

PROPOSTA D'INTERVENCIÓ

L'ESCOLA ESTA ADEQUADA AL CRITERIS DE CARACTERITZACIÓ ESMENTATS EN EL PROJECTE PATI, TOT I QUE S'HAN DE REFORÇAR ELS PUNTS MÉS FEBLES, ENTRE ELLS EL VERD I ELS ELEMENTS NATURALS, ELS ESPAIS D'OMBRA I ELS ELEMENTS DE JOC. APROFITANT LA GRAN SUPERFÍCIE DE PATI ES PODRIA PLANTEJAR LA REALITZACIÓ DE PETITES ONDULACIONS DEL TERRENY AMB LA CREACIÓ DE MONTICLES, QUE AFAVOREIXIN EL JOC. TAMBÉ S'HAURIA DE MILLORAR LA SEGURETAT, MODIFICANT O CREANT DEFENSES EN ALGUNS ELEMENTS ARQUITECTÒNICS

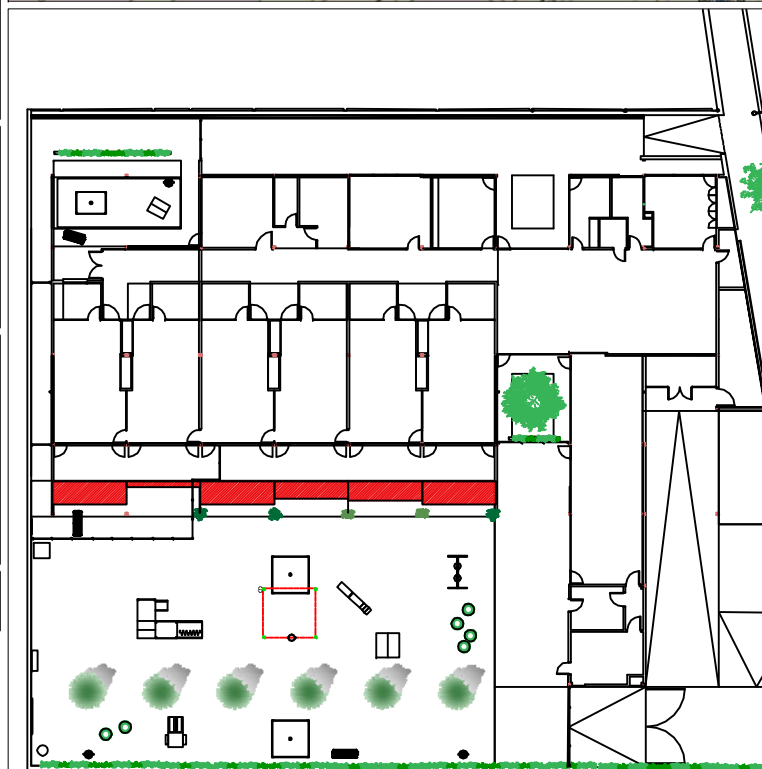
ELEMENTS DE LA PROPOSTA

CAMINET AMB DIFERENTS TEXTURES
SORRAL DE CÒDOLS, DE SORRA BLANCA I ESCORÇA
INSTAL·LAR DESNIVELLS I ELEMENTS D'EQUILIBRI
(PEDRES GRANS, PASSARELLA, CAMÍ DE TRONCS, ETC)
CREAR AMAGATALLS, CABANES, I TUNELS VEGETALS
ZONA DE DESCANS

INSTAL·LAR CASETA DE FUSTA O TIPI
INSTAL·LAR MÉS ELEMENTS D'OMBRA
MILLORAR EL RACÓ VERD I L'HORT
ELEMENTS AFAVORIDORS DE LA FAUNA(CAIXES NIU I INSECTES)
PUNT D'AIGUA AMB JOCS D'AIGUA
CREAR UN ACCÉS AL COL·LEGI ALBERICH I CASES

APROXIMACIÓ ECONÒMICA DE LA PROPOSTA

10.344,00 €



ESCOLA BRESSOL MUNICIPAL EL MARFULL

PLAÇA DE L'ABAT OLIBA 35, 43206 REUS

ANY CONSTRUCCIÓ: 2007/08

NUMERO DE PLACES 115

NUMERO DE PATIS 5

SUPERFÍCIE DE PATIS 418.50 M2

RATIO 3.64P/M2 7.84 MAX/5.64MITJA

SITUACIÓ ACTUAL

EXISTEIXEN QUATRE PATIS PATIS INTERIORS I UN PATI DE MAJOR DIMENSIÓ (288.10 M2) QUE ES COMPARTeix AMB EL MAS PINTAT EL PATI GRAN TÉ UNA ORIENTACIÓ SUD-EST, ESTA BEN ORIENTAT, PROTEGIT DELS VENTS DEL NORD I MESTRAL COMPTA AMB UN PAVIMENT TOU DE SAULÓ I VORERA DE FORMIGÓ DAVANT DE L'ESCOLA I EL MASI PANOT EN LA RAMPÀ LA RESTA DE PATIS DISPOSEN DE PAVIMENT DE CAUTXÚ I TENDALS QUE PRODUÏEIXEN OMBRA DISPOSA D'UN ACCÉS AMB VEHICLES A TRAVES DEL PATI DE L'ESCOLA RUBIÓ I ORS. LA TANCA D'AQUEST PATI ÉS METÀL·LICA I CALADA, EL PATI NO ES POT VISUALITZAR DES DE EL CARRER HI HA FORÇA OMBRA PRODUIDA PER UNS MAGNIFICIS EXEMPLARS DE PLATANERS, QUE RESTEN MALATS I S'HAN PRODUIÏT TRENCAMNETS DE RAMES RECENTMENT, NO HI HA ALTRES ELEMENTS D'OMBRA DISPOSA DE VARIES ESTRUCTURES DE JOC DE FUSTA, JOC D'AIGUA, SORRAL vid: memòria

PROPOSTA PEDAGÒGICA

APROFITANT LA RENOVACIÓ DEL MODEL PEDAGÒGIC DEL CENTRE ES VOL FER EXTENSIVA AQUESTA RENOVACIÓ ALS ESPAIS OBERTS DEL CENTRE L'EQUIP DIRECTIU VOLDRIA CREAR UN ESPAI DE LLEURE MES AMPLI, APROFITABLE I PER TANT MOLT MÉS PENSAT I TREBALLAT PER POTENCIAR LES POSSIBILITATS EDUCATIVES/PEDAGOGIQUES, ACONSEGUINT UNA CONTINUITAT ENTRE L'INTERIOR I L'EXTERIOR I UNA COHERENCIA AMB EL PEC.

PROPOSTA D'INTERVENCIÓ

LA RATIO ALUMNE /PATI ES BAIXA, CONSIDERANT EL CINC PATIS EN GLOBAL, ES PODRÍA PLANTEJAR D'AMPLIAR EL PATI GRAN AMPLIANT AMB ESAPÍ DEL PATI DE L'ESCOLA RUBIÓ I ORS. LES RENOVACIONS SON PUNTUALS EN CADASCÚN DELS PATIS, PRINCIPALMENT RENOVACIÓ DEL PAVIMENT ,LA FALTA D'OMBRA I LA RENOVACIÓ DE LES ESTRUCTURES DE FUSTA MALMESES, PRINCIPALMENT PER EL "MICROCLIMA" DELS PETITS PATIS. EN EL PATI GRAN S'HA DE REALITZAR UNA ACCIÓ IMPORTANT EN ELS QUATRE PLATANERS PER RESOLDRE LA CAIGUDA DE BRANQUES

ELEMENTS DE LA PROPOSTA

0-1 ANYS	1-2 ANYS	PATI ESQUIROLS	JARDINERES
ZONA DE GESPA ARTIFICIAL	RAC DE DESCANS	ZONA DE DESCANS	
NOUS JOCS DE PSICOMOTRICITAT	TAULA DE TREBALL	BIBLIOPATI	
	PATI CABIROLS	PATI GRAN	
	RAC DE DESCANS	TAULA DE TREBALL, JOC SIMBÒLIC	

APROXIMACIÓ ECONÒMICA DE LA PROPOSTA

16.890,00 €



ESCOLA BRESSOL MUNICIPAL EL MARGALLÓ

AVINGUDA DE SALOU 127, MAS JUROCA, BARI FORTUNY 43205 REUS

NUMERO DE PLACES 36

NUMERO DE PATIS 1

SUPERFÍCIE DE PATIS 112.00 M2

RATIO 2.22P/M2 7.84 MAX/5.64MITJA

SITUACIÓ ACTUAL

EL PATI OCUPA UNA PART MOLT IRREGULAR DAVANT DE LA FAÇANA DEL MAS JUROCA, AMB UNA TANCA DE FUSTA DE 1.05M LA SEVA ORIENTACIÓ ES NORD-NORD-EST, PROTEGIT DELS VENTS PER LES EDIFICACIONS VEÏNES.

COMPTA AMB UN PAVIMENT TOU DE SAULÓ I UNA VORERA DE PEDRA I DE FORMIGÓ DAVANT DE L'ESCOLA

EL JARDÍ DEL MAS JUROCA DISPOSA D'ACCÉS PEATONAL I PER A VEHICLES QUE PODEN APROXIMAR-SE AL PATI DE L'ESCOLA.

LA TANCA DE LA TOTALITAT DEL MAS ES METÀL·LICA I CALADA, ES VISUALITZA EL PATI DES DE EL CARRER.

DISPOSA D'UNA PERGOLA DE FUSTA AMB UN TOLDO CORREDÍS QUE COBREIX PART DEL'ESTRUCTURA DE FUSTA, I ELS ARBRES O PALMERES PROPERES GARANTEIXEN OMBRA A PARTS DEL PATI.

EXISTEIXEN MOLTES I DIVERSES ESPÈCIES D'ARBRES DE CARACTER MONUMENTAL EN EL JARDÍ DEL MAS JUROCA.

DISPOSA DE UNA ESTRUCTURA DE JOC DE FUSTA, UNA DOBLE RAMPA I UN SORRAL vid: memòria

PROPOSTA PEDAGÒGICA

EL PATI COMPTA AMB POQUES POSSIBILITATS PEDAGÒGIQUES, ESTA DELIMITAT PER UN ESPAI BASTANT PETIT DINS DE LA ZONA ENJARDINADA AMB LA QUE COMPTA EL CENTRE CÍVIC MIGJORN.

L'EQUIP DIRECTIU VOLDRIA CREAR UN ESPAI DE LLEURE MÉS AMPLI, APROFITABLE I PER TANT MOLT MÉS PENSAT I TREBALLAT PER POTENCIAR LES POSSIBILITATS EDUCATIVES/PEDAGÒGIQUES, ACONSEGUINT UNA CONTINUÏTAT ENTRE L'INTERIOR I L'EXTERIOR I UNA COHERENCIA AMB EL PEC.

PROPOSTA D'INTERVENCIÓ

LES PROPOSTES D'INTERVENCIÓ ESTAN LIMITADES PER LA REDUÏDA SUPERFÍCIE DEL PATI, ES IMPORTANT AMPLIAR EL PATI DE JOC. AQUESTA AMPLIACIÓ QUE NO PRETÈN DE BUIDAR ALTRES USOS DEL JARDÍ DEL MAS JUROCA ES POT EFECTUAR A CADASCUN DELS LATERALS DEL PATI DE JOC, INTEGRANT LES JARDINERES EXISTENS. L'AMPLIACIÓ DE 54.45 M2 SUPOSARIA GUANYAR UN 48.60 % L'ESPAI DESTINAT A PATI I PODRIA RECOLLIR LES NECESSITATS DEL PROJECTE PEDAGÒGIC EN LA SEVA TOTALITAT.

ELEMENTS DE LA PROPOSTA

AMPLIAR L'AREA TANCADA

MODIFICAR TANCA PERIMETRAL DEL JARDI

CREAR PETITS DESNIVELLS I PENDENTS

CREAR ESPAI DE RELAX (PAVIMENT GESPA ARTIFICIAL)

MODIFICAR LA SITUACIÓ DEL SORRAL PER GUANYAR AMBIT DE JOC

REALITZAR ARMARI D'EMMAGATZEMATGE

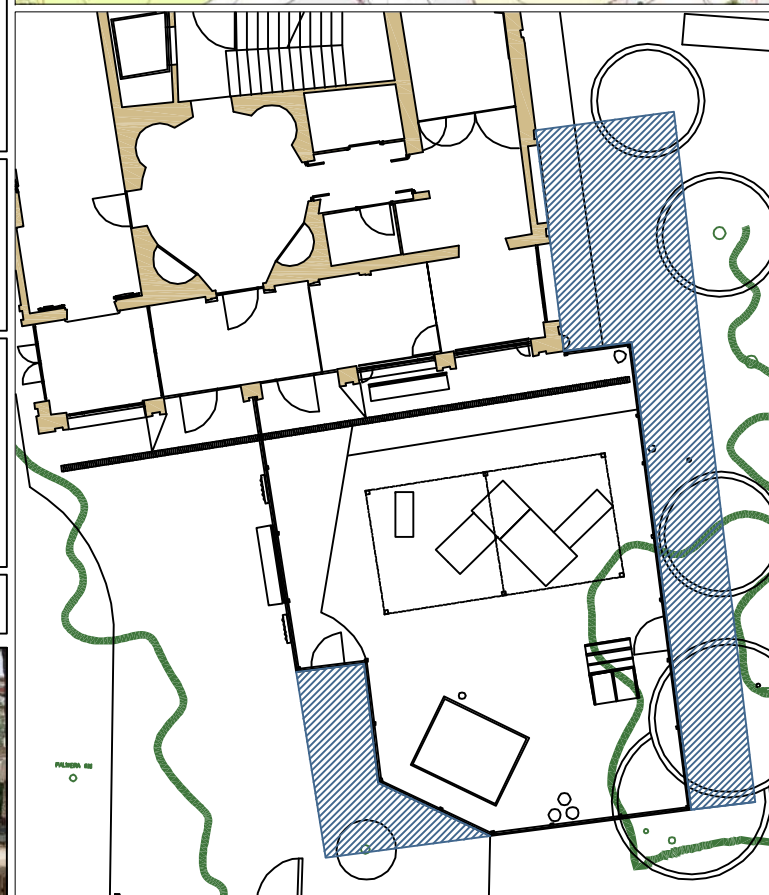
AFEGIR JOC SIMBÒLIC

COL·LOCAR UNA FONT I UN PUNT D'AIGUA

CREAR OMBRA SOBRE EL SORRAL

APROXIMACIÓ ECONÒMICA DE LA PROPOSTA

14.107,00 €



ESCOLA BRESSOL MUNICIPAL MONTSANT

CARRER DE LES BORGES DEL CAMP 2A, 43203 REUS

NUMERO DE PLACES 41

NUMERO DE PATIS 1

SUPERFÍCIE DE PATIS 292.44 M2

RATIO 7.13 P/M2 7.84 MAX/5.64MITJA

SITUACIÓ ACTUAL

EL PATI OCUPA EL PERIMETRE DE LES TRES FAÇANES INTERIORS DE L'ESCOLA,

LA SEVA ORIENTACIÓ ES SUD/SUD-EST, I ESTÀ PROTEGIT DEL VENT DEL NOD I EL MESTRAL PER LA PROPIA EDIFICACIÓ.

COMPTA AMB UN PAVIMENT TOU DE SAULÓ I VORERA DE FORMIGÓ DAVANT DE L'ESCOLA, EL PATI DE MENYS D'UN ANY ESTÀ PAVIMENTAT PER LLOSETES DE CAUTXÚ. DISPOSA D'ACCÉS PEATONAL, PERÒ NO DE VEHICLES.

LA TANCA ES DIFERENT EN CADASCUNA DE LES FAÇANES, EN GENERAL ES CALADA, NO ES VISUALITZA EL PATI DES DE EL CARRER.

DISPOSA D'UNA PERGOLA DE FUSTA AMB UN TOLDO CORREDÍS QUE COBREIX PART DEL PATI ASSOLLEJAT I DIFERENTS ARBRES:

MORERES I OLIVERES, ENTRE ALTRES ARBUST AMB UNA GRAN CAPACITAT D'OMBRA

DISPOSA DE VARIES ESTRUCTURES DE JOC DE FUSTA, PLÀSTIC I UN SORRAL vid: memòria



PROPOSTA PEDAGÒGICA

FORMACIÓ BASADA EN LA PEDAGOGIA PIKLER, LA QUAL DEFENSA EL RESPECTE A L'AUTONOMIA I LA LLIBERTAT

D'ACTUACIÓ DEL NEN COM A VIA PER MILLORAR EL SEU DESENVOLUPAMENT EVOLUTIU.

L'OBJECTIU SERÀ INCLoure ELS ESPAIS EXTERIORS DINS L'APRENENTATGE DE L'INFANT.

QUE L'INFANT TROBI EN EL PATI UN JARDÍ QUE ESTIGUI ORGANITZAT I QUE PERMETI PROMoure LA RESPOSTA AUÒNOMA DE L'INFANT A LES SEVES NECESSITATS PSICOLÒGIQUES I FISIOLÒGIQUES I PROMOGUI LES RELACIONS.

PROPOSTA D'INTERVENCIÓ

SUBSTITUIR LA TANCA D'OBRA DEL PATI DE NADONS PER UNA TANCA MÉS PERMEABLE I CREAR OMBRA EN AQUEST PATI AMB LA COL·LOCACIÓ D'UN TENDAL O PERGOLA AMB HEURA ENFILADISSA

CREAR DIFERENTS ESPAIS DE JOS SEGUINT LES ORIENTACIONS DE LA PROPOSTA PEDAGÒGICA

ELIMINAR PUNTS PERILLOSOS EN LA TROBADA ENTRE ELS DIFERENTS PAVIMENTS I ELEMENTS DE JOC ACTUALS(VORERA RECTIFICADA)

SUBSTITUIR LA VORERA NOVA, SUBSTITUIR ELS JOCS DE FUSTA AMB DESPERFECTES GREUS

ELEMENTS DE LA PROPOSTA

CREAR ESPAIS AMB DESNIVELLS I D'EQUILIBRI (ITINERARI DE TRONCS)

CREAR ESPAI D'EXPERIMENTACIÓ (TAULES DE FUSTA)

CREAR ESPAI DE RELAX (PAVIMENT GESPA ARTIFICIAL+COIXINS)

ESPAI AMB TERRES I TEXTURES DIFERENTS

CREAR ESPAI DE JOC SIMBÒLIC (CUINETA +TAULA)

CREAR ESPAI D'AIGUA (CIRCUÏT D'AIGUA)

CREAR ESPAI D'AMAGATALL (TUNEL BAMBÚ L'ALBERA)

APROXIMACIÓ ECONÒMICA DE LA PROPOSTA

10.200,00 €

